

eco-cycle®

Cero Desperdicios

Guía para las festividades

Su guía para una temporada navideña con menos desperdicios y más significativa

CERO DESPERDICIO PARA ENVOLVER REGALOS

El papel de regalo no es reciclable, es más arcilla y ceniza que fibra de papel, así que evítelo siempre que sea posible. Utilice estas “mejores” y “buenas” opciones que siguen siendo festivas pero mucho más sostenibles.

Mejor

¡REUTILIZE ESTOS MATERIALES AÑO TRAS AÑO Y AHORRE RECURSOS Y DINERO!



Material



Bolsas y cajas reusables
(también reciclables; remueva las asas y los materiales que no sean de papel antes de reciclar)



Bolsas y fundas de almohada con cordón

Bien

RECICLE ESTOS ARTÍCULOS SI NO SE PUEDEN REUTILIZAR. EL RECICLAJE TAMBIÉN AHORRA RECURSOS.

Papel Kraft para envolver paquetes y bolsas de papel color café
(papel simple color café para envolver paquetes sin aluminio ni purpurina)



Papeles reciclables
(por ejemplo: papel periódico, páginas de revistas, carteles, páginas de calendarios, mapas, planos, hojas de música, etc.)

Evite

TIRE A LA BASURA ESTOS ARTÍCULOS SI NO SE PUEDEN REUTILIZAR. EVITARLOS CUANDO SEA POSIBLE.

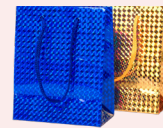
Papel de regalo
(papel no kraft)



Envoltura de Mylar



Cintas, lazos y papel de seda de regalo



Bolsas de regalo que contengan papel de aluminio, Mylar o purpurina
(guárdelas para reutilizarlas; deséchelas cuando se rompan)

Más consejos para las fiestas: ¡Reduzca los residuos navideños siguiendo los siguientes consejos!

Reuniones cero desperdicios

En lugar de platos desechables, incluyendo los productos compostables certificados (cuales ya no se aceptan en los contenedores de compost en la acera), sirva la comida en platos reutilizables. ¡Pida prestado a sus amigos o compre un set especial para las fiestas! Decore la mesa con vegetación, calabazas u otras verduras y frutas de temporada.



Evite el desperdicio de alimentos

En los Estados Unidos, hasta el 40% de los alimentos son desechados, desperdiciando toda el agua y la energía utilizada para cultivar y transportar esos alimentos. Usted puede reducir significativamente el desperdicio de alimentos de su hogar planificando sus comidas, comprando la cantidad correcta y almacenando los productos adecuadamente para mantenerlos frescos.



Obtenga más consejos para las vacaciones en ecocycle.org/zero-waste-holiday

¡Recicle las Sobras de las Festividades!



Papel de Regalo

Por favor, evite usar papel de regalo ya que es un material de muy baja calidad y por lo general se considera un contaminante del recipiente de reciclaje debido a su alto contenido de arcilla, tinta y bajo contenido de fibra. En su lugar, utilice alternativas de papel de regalo que sean reciclables, como papel color café, mapas, planos, carteles, periódicos u opciones reutilizables, como bolsas de regalo y tela.

PAPEL DE REGALO SE ACEPTA HASTA EL 31 DE ENERO, 2024 EN:

- Longmont Waste Diversion Center en el contenedor de Reciclaje de Reciclaje Mixto
- Boulder County Recycling Center Dejarlo en el contenedor de Reciclaje de Reciclaje Mixto

NO se acepta papel de regalo metálico, cintas, moños, decoraciones, papel silueta, papel fluorescente u oscuro o papel de regalo cubierto con cinta adhesiva. NO COLOQUE PAPEL DE REGALO EN SU RECIPIENTE DE COMPOSTAJE.



Desperdicios de Comida

COMPOSTAR en los recipientes que se dejan en la acera y en:

- Longmont Waste Diversion Center
- Eco-Cycle CHaRM; tiene un costo
- Nederland Transfer Station & Recycling Drop-Off Center

Aceite de Cocina

RECICLAR SOLAMENTE EN ESTOS LUGARES - NO en los recipientes que se dejan en la acera:

- Longmont Waste Diversion Center
- Eco-Cycle CHaRM; tiene un costo



Pilas

RECICLAR SOLAMENTE EN ESTOS LUGARES - NO en los recipientes de reciclaje que se dejan en la acera:

Pilas Recargables:

- Longmont Waste Diversion Center
- Boulder County Hazardous Materials Management Facility

Pilas Alcalinas

- Boulder County Hazardous Materials Management Facility



Tarjetas de Navidad

REUTILICE las tarjetas como etiquetas de regalo para el siguiente año o como tarjetas para ubicar a los invitados a la mesa. RECICLE en los recipientes que se dejan en la acera y en los centros de reciclaje. **NO se aceptan tarjetas con papel metálico u otros materiales. No se aceptan artículos tales como Cintas, fotografías o papel de fotografía.**

Sobres Blancos y Color Pastel

RECICLABLES en los contenedores en la acera.

Sobres Oscuros

Como los rojos y verdes, no son reciclables; ponerlos en la basura.



Bolsas de Papel para Compras y Cajas de Cartón

RECICLAR en la acera o en los centros de reciclaje. SE ACEPTAN las gramapas grandes y gráficos brillantes. **SE DEBEN QUITAR las manijas de las bolsas que no sean de papel (cuerda, etc.) y las piezas metálicas.**

Trozos de Espuma de Poliestireno para Empaque

NO SE DEBEN RECICLAR, SOLO SE PUEDE REUTILIZAR. Se pueden llevar a la tienda de envíos, puede encontrar estos lugares en ecocycle.org/a-z-guide.

Plástico con Burbujas para Envolver

RECICLAR en Eco-Cycle CHaRM, Longmont Waste Diversion Center y los colectores de reciclaje de plásticos. **NO en los recipientes de reciclaje que se dejan en la acera.**

Papel de seda de regalo

Ya no se puede compostar en los contenedores de la acera. Reutilice si es posible, o tirelo a la basura.



Aparatos Electrónicos y Electrodomésticos

RECICLAR EN ESTOS LUGARES:

- Eco-Cycle CHaRM; tiene un costo
- Un reciclador certificado por e-Steward, como los que se enumeran a continuación: e-stewards.org/find-a-recycler

Deshacerse de aparatos electrónicos en la basura es ilegal en Colorado.



Cables de Luces de Navidad y Cables de Extensión

RECICLE EN ESTOS LUGARES SOLAMENTE NO en los recipientes que se dejan en la acera.

- Longmont Waste Diversion Center
- Eco-Cycle CHaRM; tiene un costo
- Nederland Transfer Station and Recycling Center
- Allenspark Drop-Off Center

Se aceptan los bombillos conectados al cable. Por favor enrollar los cables y atar el extremo suelto para que no queden atrapados en nuestras máquinas.

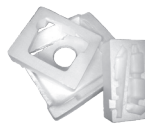


Bolsas Plásticas

Incluye bolsas de mercado, bolsas de lavandería y bolsas con cierre estilo Ziploc. (No bolsas de aluminio y plástico). RECICLAR SOLAMENTE EN ESTOS LUGARES, NO en los recipientes de reciclaje que se dejan en la acera:

- Longmont Waste Diversion Center
- Eco-Cycle CHaRM; tiene un costo
- Encuentre otros lugares en ecocycle.org/a-z-guide

Las bolsas deben estar limpias, secas y vacías. **NO se acepta cinta pegante. Las bolsas plásticas NO se pueden reciclar en los recipientes de reciclaje que se dejan en la acera. Para detalles, visite ecocycle.org/charm-guidelines**



Bloques Blancos de Espuma de Poliestireno #6

(aka Styrofoam®)

RECICLAR SOLAMENTE EN ESTOS LUGARES, NO en los recipientes de reciclaje que se dejan en la acera:

- Longmont Waste Diversion Center
- Eco-Cycle CHaRM; tiene un costo

Este es el material típicamente usado para empacar computadoras, televisores, etc.

NO se aceptan productos de poliestireno para alimentos (recipientes de alimentos para llevar, bandejas de carne, cartones para huevos, vasos desechables, etc.), cinta, trozos de poliestireno para empacar (consultar la lista), plástico con burbujas (consultar la lista), espuma que se puede doblar, cualquier tipo de espuma de poliestireno diferente al No. 6 o de cualquier color diferente al blanco.

Centros de Recolección en el Condado de Boulder

Boulder County Recycling Center
1901 63rd St., Boulder; Abierto las 24 horas

Boulder County Hazardous Materials Management Facility (HMMF)

901 63rd St., ingrese al Centro de Reciclaje del Condado de Boulder, siga las señales.

Abierto de miércoles a sábado, de 8:30 a.m. a 4 p.m.; Martes para residuos comerciales únicamente con cita previa; cerrado de domingo a lunes

bouldercounty.org/environment/hazardous-waste

Eco-Cycle Center for Hard- to-Recycle Materials (CHaRM)
6400 Arapahoe Rd., Boulder, comparte locación con Resource Central.

Abierto de lunes a sábado, 9 a.m.–5p.m.; cerrado los Domingos.

Algunos materiales tienen un costo. Para consultar la lista completa y precios, visite ecocycle.org/charm

Longmont Waste Diversion Center

Solo para residentes. Traiga su identificación y la factura de servicios públicos más reciente de la Ciudad de Longmont para demostrar que es residente. El centro esta disponible solo para los residentes de Longmont.

140 Martin St., Longmont

La entrega frontal está abierta las 24 horas del día, los 7 días de la semana, para cartón y reciclaje mixto. Horario de atención de lunes a sábado, de 8:00 a.m. a 4:00 p.m.

LongmontColorado.gov/wasteservices

Nederland Transfer Station & Recycling Drop-Off Ctr.

286 Ridge Road, Nederland
Abierto todos los días (excepto los miércoles) de 8 a.m. a 4 p.m.

bouldercounty.org/environment/trash/nederland-transfer-and-recycle

Allenspark Transfer Station & Recycling Drop-Off Ctr.

County Rd 84 & State Hwy 7
Abierto do., lu., mi., vi., sa., 10 a.m. a 4 p.m. bouldercounty.org/environment/trash/allenspark-transfer-and-recycle

Lyons Drop-Off Recycling Center

198 2nd Ave, en el lado sur del lote.
Abierto diariamente de 7 a.m. a 7 p.m.

Programas de Reciclaje de Árboles

Remueva toda la escarcha, luces, soportes, alambre, etc.

Boulder County/City of Boulder: Acepta árboles de residentes de la ciudad de Boulder y del condado de Boulder de forma gratuita del 26/12/23 al 31/1/24 en Western Disposal, 2051 63rd St. Los árboles se pueden recoger en la acera el día de su abono residencial hasta el 31 de enero (si el árbol es más de 6 pies, corte la parte superior y colóquela en el contenedor de abono)

Erie: Acepta árboles de día 12-pulgadas de diámetro durante todo el año 9 (si el clima lo permite). Abierto diariamente de 8 a.m. a 4 p.m., 1000 Briggs St., Erie. Se requiere identificación.

Lafayette: Republic Services recogerá árboles de Navidad para convertirlos en abono en la acera durante el servicio residencial semanal de enero a marzo. Los árboles deben cortarse a 4 pies de largo y atarse con cuerda o cordel.

Louisville: Acepta árboles del 8/1/24 al 9/01/24 de 8 a.m.a 4 p.m. en Branch Recycling Site. Se requiere una identificación de Louisville. Los árboles se pueden recoger en la acera de su casa durante los días de compostaje, se debe cortar en pedazos y colocar en el contenedor con la tapa cerrada.

Longmont: Acepta árboles en Longmont Waste Diversion Center todo el año; lunes-sábado, 8 a.m. a 4 p.m.

Superior: Acepta árboles del 26/12/23 al 31/01/24, 8 a.m.a 5 p.m. diariamente en 2125 Honey Creek Lane.