



eco-cycle®

Cero Desperdicios

Guía para las festividades

Su guía para una temporada navideña con menos desperdicios y más significativa

CERO DESPERDICIO PARA ENVOLVER REGALOS

El papel de regalo tradicional es difícil de reciclar; es más arcilla y ceniza que fibra de papel, así que evítelo siempre que sea posible. Utilice estas “mejores” y “buenas” opciones que siguen siendo festivas, pero mucho más sostenibles.

Mejor

¡REUTILIZE ESTOS MATERIALES AÑO TRAS AÑO Y AHORRE RECURSOS Y DINERO!



Material



Bolsas y cajas reusables
(también reciclables; remueva las asas y los materiales que no sean de papel antes de reciclar)



Bolsas y fundas de almohada con cordón

Bien

RECICLE ESTOS ARTÍCULOS SI NO SE PUEDEN REUTILIZAR. ¡EL RECICLAJE TAMBIÉN AHORRA RECURSOS!

Papel kraft y papel para envolver tipo periódico
(papel simple color café para envolver paquetes sin aluminio ni purpurina)



Papeles reciclables
(por ejemplo: pápel periódico, páginas de revistas, carteles, páginas de calendarios, mapas, planos, hojas de música, etc.)

Evite

TIRE A LA BASURA ESTOS ARTÍCULOS SI NO SE PUEDEN REUTILIZAR. EVÍTELOS CUANDO SEA POSIBLE.

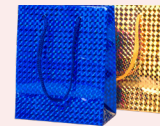
Papel de regalo
(papel no kraft)



Envoltura de Mylar



Cintas, lazos y papel de seda de regalo



Bolsas de regalo que contengan papel de aluminio, Mylar o purpurina

(guárdelas para reutilizarlas; deséchelas cuando se rompan)

Más consejos para las fiestas: ¡Reduzca los residuos navideños siguiendo los siguientes consejos!

¡Cree sus propias tarjetas reciclables!



Aprenda a coser tarjetas a partir de materiales reciclados en bit.ly/ec-sewn-cards

¡Aprenda la técnica furoshiki para envolver regalos!



Vea instrucciones paso a paso en bit.ly/ec-gift-wrapping

¡Encuentre más consejos para festividades con Cero Desperdicios!



Puede encontrar más consejos para disfrutar de las fiestas con Cero Desperdicios en ecocycle.org/holiday-tips

¡Recicle las sobras de las festividades!



Bolsas de papel para compras y cajas de cartón

RECICLAR en la acera o en los centros de reciclaje. SE ACEPTAN las grampas grandes y gráficos brillantes. **SE DEBEN QUITAR las manijas de las bolsas que no sean de papel (cuerda, etc.) y las piezas metálicas.**

Papel de seda de regalo

Ya no se puede compostar en los contenedores de la acera. Reutilice si es posible, o tírelo a la basura.



Desperdicios de comida

COMPOSTAR en los recipientes que se dejan en la acera y en:

- **Eco-Cycle CHaRM**; tiene un costo
- **Longmont Waste Diversion Center**
- **Nederland Transfer Station & Recycling Drop-Off Center**

Aceite de cocina

RECICLAR SOLAMENTE EN ESTOS LUGARES, NO en los recipientes que se dejan en la acera:

- **Eco-Cycle CHaRM**; tiene un costo
- **Longmont Waste Diversion Center**



Bolsas plásticas

Incluye bolsas de mercado, bolsas de lavandería y bolsas con cierre estilo Ziploc. (No bolsas de aluminio y plástico.) RECICLAR SOLAMENTE EN ESTOS LUGARES, NO en los recipientes de reciclaje que se dejan en la acera:

- **Eco-Cycle CHaRM**; tiene un costo
- **Longmont Waste Diversion Center**
- Encuentre otros lugares en ecocycle.org/a-z-guide

Las bolsas deben estar limpias, secas y vacías. NO se acepta cinta pegante. Las bolsas plásticas NO se pueden reciclar en los recipientes de reciclaje que se dejan en la acera.



Tarjetas de navidad

REUTILICE las tarjetas como etiquetas de regalo para el siguiente año o como tarjetas para ubicar a los invitados a la mesa. RECICLE en los recipientes que se dejan en la acera y en los centros de reciclaje. **NO se aceptan tarjetas con papel metálico u otros materiales. NO se aceptan artículos tales como cintas, fotografías o papel de fotografía.**

Sobres oscuros

BASURA NO RECICLABLE.. Los sobres oscuros como los rojos y verdes no son reciclables ni compostables en la acera ni en los centros de reciclaje.

Sobres blancos y color pastel

RECICLABLES en los contenedores en la acera.



Aparatos electrónicos y electrodomésticos

RECICLAR EN ESTOS LUGARES:

- **Eco-Cycle CHaRM**; tiene un costo
- Un reciclador certificado por e-Steward, como los que aparecen en: e-stewards.org/find-a-recycler

Deshacerse de aparatos electrónicos en la basura es ilegal en Colorado.



Pilas

RECICLAR SOLAMENTE EN ESTOS LUGARES, NO en los recipientes de reciclaje que se dejan en la acera:

Pilas recargables:

- **Boulder County Hazardous Materials Management Facility**
- **Longmont Waste Diversion Center**

Pilas alcalinas

- **Boulder County Hazardous Materials Management Facility**

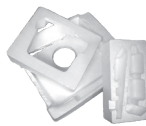


Cables de luces de navidad y cables de extensión

RECICLE EN ESTOS LUGARES SOLAMENTE, NO en los recipientes que se dejan en la acera.

- **Eco-Cycle CHaRM**; tiene un costo
- **Longmont Waste Diversion Center**

Se aceptan los bombillos conectados al cable. **Por favor enrollar los cables y atar el extremo suelto para que no queden atrapados en nuestras máquinas.**



Bloques blancos de espuma de poliestireno 6

(también llamada Styrofoam®)

RECICLAR SOLAMENTE EN ESTOS LUGARES, NO en los recipientes de reciclaje que se dejan en la acera:

- **Eco-Cycle CHaRM**; tiene un costo
- **Longmont Waste Diversion Center**

Este es el material típicamente usado para empaquetar computadoras, televisores, grandes electrodomésticos, etc.

NO se aceptan productos de poliestireno para alimentos (recipientes de alimentos para llevar, bandejas de carne, cartones para huevos, vasos desechables, etc.), cinta, trozos de poliestireno para empaquetar (consultar la lista), plástico con burbujas (consultar la lista), espuma que se puede doblar, cualquier tipo de espuma de poliestireno diferente al n.º 6 o de cualquier color diferente al blanco.

Trozos de espuma de poliestireno para empaque

NO SE DEBEN RECICLAR, SOLO SE PUEDE REUTILIZAR. Se pueden llevar a tiendas de envíos. Encuentre dónde en ecocycle.org/a-z-guide.

Plástico con burbujas para envolver

RECICLAR en **Eco-Cycle CHaRM, Longmont Waste Diversion Center** y los colectores de reciclaje de película plástica participantes. **NO en los recipientes de reciclaje que se dejan en la acera.**

Centros de recolección en el Condado de Boulder

Boulder County Recycling Center

1901 63rd St., Boulder; abierto las 24 horas

Boulder County Hazardous Materials Management Facility (HMMF)

901 63rd St.

Abierto de miércoles a sábado, de 8:30 a.m. a 4 p.m.; martes para residuos comerciales únicamente con cita previa; cerrado de domingo a lunes.

bouldercounty.gov/environment/hazardous-waste/management-facility/

Eco-Cycle/City of Boulder Center for Hard-to-Recycle Materials (CHaRM)

6400 Arapahoe Rd., Boulder

Abierto de lunes a sábado, 9 a.m. a 5 p.m.; cerrado los domingos.

Hay un costo por dejar materiales. Infórmese en ecocycle.org/charm

Longmont Waste Diversion Center

Solo para residentes. Traiga su identificación y la factura de servicios públicos más reciente de la Ciudad de Longmont para demostrar que es residente.

140 Martin St., Longmont

Horario con personal: lunes a sábado, 8 a.m. a 4 p.m.

Centro para dejar reciclaje de vía única abierto continuamente. longmontcolorado.gov/departments/departments-n-z/trash-and-recycling/waste-diversion-center

Nederland Drop-Off Center

286 Ridge Road, Nederland

Horario: jueves a martes, 8 a.m. a 4 p.m.

Cerrado el 24 de diciembre (medio día), 25 de diciembre, 31 de diciembre (medio día) y 1 de enero.

bouldercounty.gov/environment/trash/nederland-transfer-and-recycle

Niwot Transfer Station & Recycling Drop-Off Ctr.

Niwot Loop Trailhead (norte de la Hwy 52 en N. 79th St)

Horario: del amanecer al anochecer

Allenspark Transfer Station & Recycling Drop-Off Ctr.

County Rd 84 y State Hwy 7

Abierto do., lu., mi., vi., sá., 10 a.m. a 4 p.m. bouldercounty.gov/environment/trash/allenspark-transfer-and-recycle

Lyons Drop-Off Recycling Center

198 2nd Ave, en el lado sur del lote.

Abierto diariamente de 7 a.m. a 7 p.m.

townoflyons.com/369/Sustainability-Resources-Waste

Programas de reciclaje de árboles

Remueva toda la escarcha, luces, soportes, alambre, etc.

Condado de Boulder/ciudad de Boulder: Acepta árboles de residentes de la ciudad de Boulder y del condado de Boulder de forma gratuita del 26/12/24 al 31/1/25 en Western Disposal, 2051 63rd St. Los árboles se pueden recoger en la acera el día de su compostaje residencial hasta el 31 de enero (si el árbol es más de 6 pies, corte la parte superior y colóquela en el contenedor de compostaje)

Erie: Acepta árboles de 12 pulgadas de diámetro durante todo el año (si el clima lo permite). Abierto diariamente de 8 a.m. a 4 p.m., 1000 Briggs St., Erie. Se requiere identificación.

Lafayette: Republic Services recogerá árboles de Navidad para compostarlos en la acera durante el servicio residencial semanal de enero a marzo. Los árboles deben cortarse a 4 pies de largo y atarse con cuerda o cordel.

Louisville: Acepta árboles del 4/1/25 8 a.m. a 1 p.m. en Branch Recycling Site. Se requiere una identificación de Louisville. Los árboles se pueden recoger en la acera de su casa durante los días de compostaje si se cortan en pedazos que quepan en el contenedor con la tapa cerrada.

Longmont: Acepta árboles en Longmont Waste Diversion Center todo el año; lunes a sábado, 8 a.m. a 4 p.m.

Superior: Acepta árboles del 26/12/24 al 31/01/25, 8 a.m. a 5 p.m. diariamente en 2125 Honey Creek Lane.