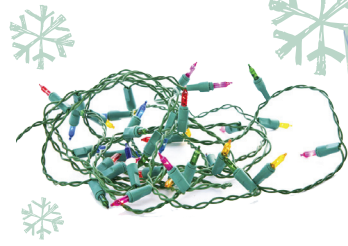
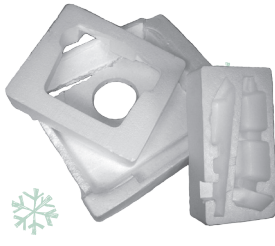
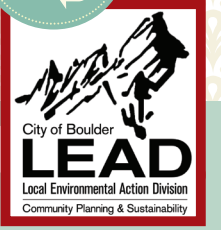


eco-cycle®

Guía de Reciclaje de Navidad

patrocinado por



Aceite para cocinar El aceite de cocina usado se puede reciclar en el centro CHaRM en Boulder (pagando una cuota de \$3) o en el Centro de Recogida de Longmont (gratis) durante las horas laborales. Visite www.ecocycle.org/yourcommunity/longmont para más información.

Alimentos Puede tirar sus restos de alimentos en el contenedor de compostaje en la vereda (si tiene uno) o puede llevarlos al centro CHaRM (es necesario pagar una cuota dependiendo de la cantidad) o al Centro de Reciclaje de Longmont. Visite www.ecocycle.org/charm para obtener más información. Si desea donar ingredientes o alimentos enlatados puede llevarlos a Community Food Share (www.communityfoodshare.org) o Emergency Family Assistance Association (www.efaa.org).

Aparatos electrónicos y teléfonos móviles ¡Los aparatos electrónicos y teléfonos móviles nunca deben tirarse en la basura! Estos aparatos y artículos contienen sustancias tóxicas tales como plomo, mercurio, cadmio y arsénico, los cuales suelen drenar y contaminar el suelo y las aguas subterráneas una vez depositadas en los vertederos. Recicle estos materiales de manera responsable en el centro CHaRM en Boulder (es necesario pagar una cuota). También puede leer nuestra Guía de Reciclaje A-Z en www.ecocycle.org/a-zguide, haciendo clic en la sección de "Electronics" para obtener más información sobre empresas que reciclan de manera responsable.

Bloque blanco de poliestireno #6 El centro CHaRM acepta **bloque blanco de poliestireno #6** usado para embalaje y transporte de computadoras, televisores, vino, etc. (pagando una cuota de \$3). Visite www.ecocycle.org/charm para más información. **NO se aceptan envases de poliestireno para alimentos de ningún tipo (comida para llevar, para envoltura de carne, vasos, etc.), tampoco bloque mojado, ni cinta adhesiva, ni material para embalaje o material de burbujas, ni material de poliestireno que no sea #6, ni ningún otro color que no sea blanco.**

Bolsas de papel para regalos Estas bolsas son buenas para envolver regalos, pero si están muy desgastadas se pueden reciclar con el cartón corrugado en el reciclaje en la vereda o en los centros de recogida (incluyendo las bolsas blancas, de color, las brillantes y las no enceradas). Favor de eliminar todos los artículos que no sean de papel (cuerdas para agarrar, etc.) así como objetos de metal.

Bolsas de plástico Las bolsas de plástico de supermercado, de periódicos, de lavandería y Ziplock que estén limpias, secas y vacías se pueden reciclar en el centro CHaRM en Boulder (pagando una cuota de \$3). Estas bolsas también se pueden reciclar en supermercados participantes. Lea nuestra Guía de Reciclaje A-Z en www.ecocycle.org/a-zguide para encontrar una lista de dichos supermercados y tiendas. No se aceptan las bolsas plásticas negras ni cinta adhesiva. **Las bolsas de plástico no se pueden reciclar en los contenedores en la vereda.**

Reciclaje de árboles

Favor de eliminar todas las luces, soportes, etc. antes de dejar los árboles en los siguientes puntos de recogida. Por favor, no deje ninguna basura en estos lugares



Condado y ciudad de Boulder

23 de diciembre – 31 de enero Los árboles de Navidad pueden ser llevados al centro de recogida de Boulder ubicado en 5880 Butte Mill Road, el cual está abierto y es gratuito al público en general. **AVISO: PARA AQUELLAS PERSONAS CON SERVICIO DE COMPOSTAJE EN LA VEREDA**, Western Disposal recogerá y reciclará los árboles de Navidad depositados junto con los contenedores de compostaje en la vereda el día de recogida. Si no tiene servicio de compostaje o si deja el árbol fuera cualquier otro día que no sea el de recogida, será tirado en el vertedero.

Ciudad de Lafayette El grupo Boy Scout Troop 69 pasará a recoger árboles de Navidad este año. Para la información más actualizada, escriba a scouthut69@gmail.com o visite <http://sites.google.com/site/scouthut69/christmas-tree-pickup> o www.ecocycle.org/holidayguide.

Pueblo de Erie Para obtener más información, visite www.ecocycle.org/holidayguide.

Extensiones y cables eléctricos para luces de Navidad

Las extensiones y los cables eléctricos para luces de Navidad se pueden reciclar en los contenedores de restos metálicos de CHaRM en los centros de recogida en Boulder y Nederland y en el Centro de Reciclaje de Longmont dentro de un contenedor especial. No es necesario remover las bombillas. Favor de amarrar los cables y extensiones para evitar que se queden atascados en la maquinaria de reciclaje. El reciclaje de luces, cables y extensiones es gratuito.

Juguetes y equipo deportivo

Juguetes: Share-A-Gift aceptará juguetes nuevos y usados, libros y bicicletas en buenas condiciones hasta el 31 de diciembre. Visite www.shareagift.org o llame al 303-494-4258. **Equipo deportivo:** Puede donar o vender su equipo deportivo en Play it Again Sports, Boulder Sports Recycler o Boulder Ski. Puede encontrar otros establecimientos en www.ecocycle.org/a-zguide.

Material de poliestireno para embalaje

Puede traer el **material de poliestireno** para embalaje a cualquiera de las empresas de servicio de envío y transporte para ser reutilizado. Lea nuestra Guía de Reciclaje A-Z en www.ecocycle.org/a-zguide para encontrar los lugares donde reciclar.

Material plástico de burbujas para embalaje

El **material plástico de burbujas** ahora se recicla en el centro CHaRM (**Center for Hard-to-Recycle Materials**) en el domicilio **5030 "Old" Pearl St.** en Boulder, con horario de lunes a sábado de 9:00 am a 4:00 pm (pagando una cuota de \$3 dólares). Visite la página de Internet www.ecocycle.org/charm para más información. No se acepta ningún material de embalaje hecho de espuma/poliestireno. Favor de leer la información de este material en el párrafo **material de poliestireno para embalaje**.

Papel cartón corrugado

El **papel cartón corrugado** se puede reciclar aún con grapas grandes, pegatinas o dibujos con colorido. El papel cartón corrugado es aceptado y puede ser incluido en su contenedor de reciclaje de single-stream, así como en los centros de recogida. Visite www.ecocycle.org para más información.

Papel de seda para envoltura

El **papel de envoltorio** sin brillo ni otros materiales que no son de papel se puede colocar en el contenedor de compostaje en la vereda (si tiene uno) o lo puede llevar al centro CHaRM (pagando una cuota) o al Centro de Reciclaje de Longmont. Visite www.ecocycle.org/charm para más información.

Papel para regalos (durante un período limitado)

BOULDER Y LONGMONT: desde el 26 de diciembre hasta el 31 de enero. El **papel para envolver regalos** será aceptado en el centro CHaRM en Boulder en el contenedor que indica "Paperboard" y en el Centro de Reciclaje de Longmont en el contenedor que indica "Wrapping Paper". Favor de NO colocar papel para regalos dentro del contenedor de single-stream. Este tipo de papel será aceptado en los centros de recogida durante un tiempo limitado

Ciudad de Louisville

PARA AQUELLAS PERSONAS CON SERVICIO DE COMPOSTAJE EN LA VEREDA, Western Disposal recogerá y reciclará los árboles de Navidad depositados junto con los contenedores de compostaje en la vereda el **día de recogida de compostaje**. Si no tiene servicio de compostaje o si deja el árbol fuera cualquier otro día que no sea el de recogida, será tirado en el vertedero. El centro de recogida de árboles en Louisville está abierto el primer fin de semana (sábado y domingo) de cada mes de 8:00 am a 4:00 pm. El centro también estará abierto desde el 31 de diciembre hasta el 8 de enero de 7:00 am a 3:30 pm sólo para residentes. El centro está ubicado al Norte del cementerio de Louisville en Empire Road. Para obtener más información, llame al 303-335-4735. Un grupo de Boy Scouts recogerá árboles el día 7 de enero desde las 8:00 am. Para hacer un pedido de recogida, llame al 303-335-4950 antes del 6 de enero.

Pueblo de Lyons

Los árboles de Navidad serán recogidos junto con la recogida regular de árboles y ramas en la vereda durante la primera semana de enero. Para obtener más información o para hacer un pedido de recogida llame al 303-823-6622. Los restos de madera son gratis y pueden ser recogidos en el parque Bohm dependiendo de la disponibilidad.

Ciudad de Longmont

26 de diciembre – 5 de enero La ciudad de Longmont reciclará los árboles de Navidad de manera gratuita para todos los residentes en los lugares indicados a continuación. Para obtener más información, llame al 303-651-8416.

porque es un material de baja calidad y normalmente se considera un material contaminante dentro del contenedor de reciclaje debido a su alto contenido de barro y tinta y bajo contenido de fibra. Por esta razón, queremos pedirle que considere otras alternativas para envolver sus regalos (visite www.ecocycle.org/holidayguide para más ideas). Guarde sus cintas, bucles y papel de regalos para ser reutilizados el año próximo antes de ser reciclados. El reciclaje de papel de regalo es gratuito.

***NO aceptamos papel para regalos de material metálico, cintas, lazos, bucles, adornos, papel revestido, papel fluorescente o de color oscuro, ni papel cubierto de cinta adhesiva.**

Pilas

Las **pilas recargables** que no pueden usarse se pueden reciclar en Best Buy, Radio Shack, Batteries Plus, Office Depot, en ferreterías o tiendas de electrodomésticos o también en el **Centro de Materiales y Residuos Tóxicos y Peligrosos (Boulder County's Hazardous Materials Management Facility – HMM Facility)** en el domicilio **1901 63rd St. en Boulder** (entrar por la entrada del Centro de Reciclaje de Boulder y siga las señales hasta llegar al HMM Facility). Está abierto desde el miércoles hasta el sábado de 8:30 am – 4 pm. También puede reciclar esos artículos en el **Centro de Reciclaje de Longmont (Longmont Waste Diversion Center)** en el domicilio **140 Martin St.** (durante el horario de actividad comercial, lunes y miércoles de 8:30 am a 4:30 pm, jueves, viernes y sábados de 8:30 am a 5:30 pm. Cerrado los domingos). Favor de traer identificación y una factura de alguno de sus servicios públicos para demostrar que es cliente del servicio de recogida de basura en Longmont). **Las pilas alcalinas regulares** se pueden reciclar en los comercios Batteries Plus en Boulder (gratis) o en Batteries Plus en Longmont (pagando una pequeña cuota).

Ropa y productos textiles

La **ropa en buena condición** se puede donar o llevar a tiendas de segunda mano. Usted puede encontrar dónde están ubicadas dichas tiendas en el mapa Tour of Thrift en www.ecocycle.org/reuse. **Los zapatos, la ropa y demás productos textiles** en condiciones en deterioro se pueden reciclar en el centro CHaRM.

Sobres de correo

Los **sobres de correo de colores oscuros** como el rojo y el verde, así como los sobres de oficina tipo "Kraft" (amarillos o anaranjados de 8.5" x 11" de diámetro) que suelen ser usados durante el período de Navidad no pueden ser reciclados, pero pueden ser colocados en los contenedores de compostaje. Todos los otros tipos de sobres pueden ser reciclados en los contenedores de reciclaje de single-stream. Para más información sobre cuáles sobres pueden ser reciclados, visite www.ecocycle.org/holidayguide para ver el video disponible.

Tarjetas de Navidad y Año Nuevo

Las **tarjetas de Navidad y Año Nuevo** se pueden reciclar en el contenedor de single-stream, excepto aquellas hechas de o que contienen material de aluminio. Anímese a reutilizar las tarjetas en años próximos como adornos o para envolver regalos. Visite www.ecocycle.org/holidayguide para ver el video y aprender más sobre el reciclaje de tarjetas. **NO se permite reciclar fotografías.**

Para ver los videos sobre el reciclaje durante las Navidades, ideas de regalos ecológicos, más opciones de reciclaje, la Guía de Reciclaje A-Z y los regalos ecológicos en nuestra eco-tienda, visite www.ecocycle.org/holidayguide.



Centro de Reciclaje y Centro de recogida de arboles y ramas de Longmont 140 Martin St.

De lunes a miércoles de 8:30 am–4:30 pm.

De jueves a sábado de 8:30 am–5:45 pm.

Cerrado el 26 de diciembre y los domingos, excepto el día de Año Nuevo.

Parque Roosevelt - Aparcamiento al Sur de 8th Avenue.

Parque de beisbol Garden Acres - Parte Oeste del aparcamiento de 18th Avenue.

Parte Oeste del aparcamiento de 18th Avenue.

Parque Kanemoto - Aparcamiento al Sur de Pratt Parkway.

Parque Centennial - Aparcamiento en el lado Este de Alpine Street.

Pueblo de Superior 7 de enero

El grupo Boy Scout Troop 575 recogerá sus árboles gratis el día 7 de enero. El grupo también acepta donaciones - \$6 (para árboles pequeños) y \$10 (para árboles grandes). Para hacer un pedido de recogida o para obtener más información, visite la página www.troop575.org o llame al 303-257-4103. Los pedidos de recogida deben hacerse a más tardar el 6 de enero. El centro de recogida de árboles de Superior ubicado en el 2125 Honey Creek Lane (entre los vecindarios de Horizons y Saddlebrooke), estará abierto desde el 26 de diciembre hasta el 31 de enero para la recogida de árboles y ramas.

¡Esta Guía de Reciclaje de Navidad ha sido imprimida en papel 100% reciclado (sin árboles)! Favor de reciclarla o usarla como papel para regalo después de leerla.